



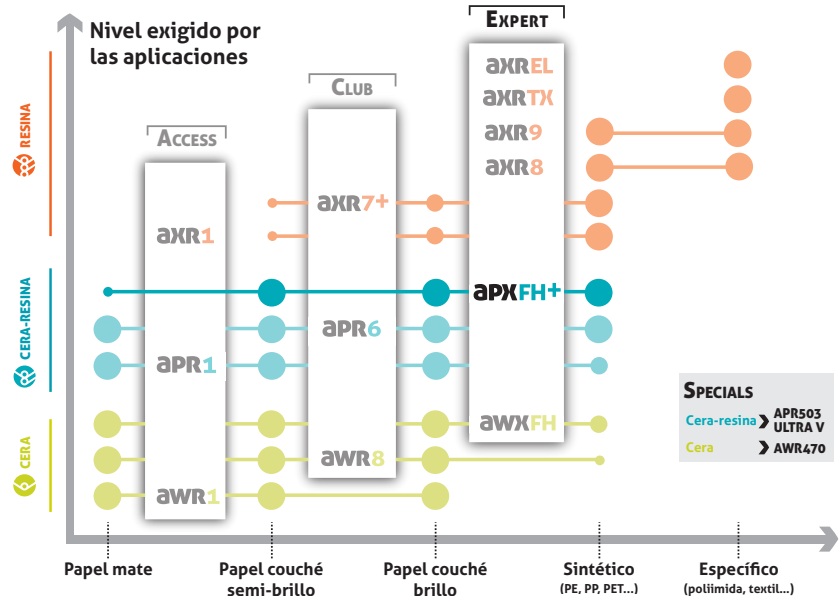
# > APX FH+

Muy buena resistencia al roce y buena resistencia al rayado

Polivalencia con los receptores y sensibilidad

Muy buena calidad de impresión a alta velocidad

APX®FH+ es una cinta cera/resina de gama alta que ofrece una calidad de impresión y resistencia mecánica que superan los estándares del mercado. Garantiza una excelente calidad de transferencia con baja energía en todos los soportes lisos, tanto de papel como sintéticos.



## Compatibilidades

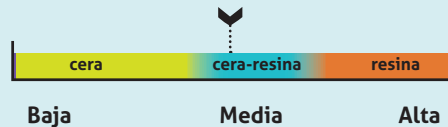
Papeles		sintéticos	
Mate	●●○	PP	●●●
Couché	●●●	PE	●●●
Couché brillo	●●●	PET	●●●

## Ajustes de la impresora

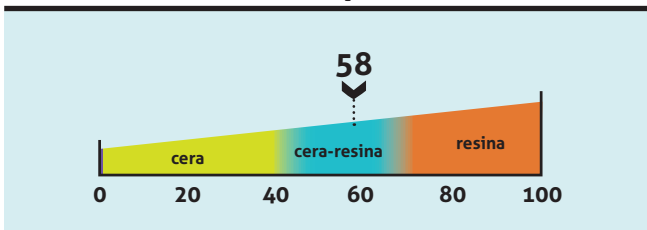
### velocidad



### energía



## Resistencia de la impresión



## Cumple con las siguientes regulaciones

REACH / SVHC 1907/2006/EC
Contacto alimentario 1935/2004/EC
Metales pesados 2011/65/EU
California Proposition 65
Restricciones de halógenos



Detalles ambientales aquí



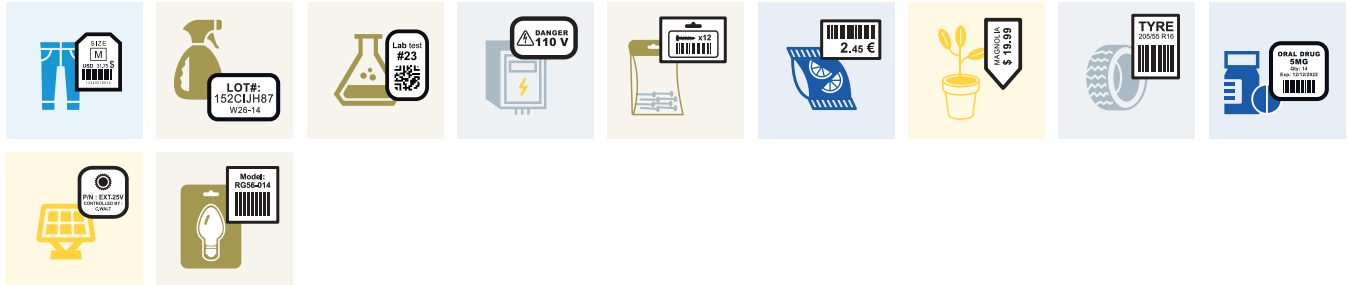
Tel: 55 1208 4929  
Email: info@labeltech.com.mx  
Web: www.labeltech.com.mx

Contacto:.....



# APX FH+

## Campos de aplicación

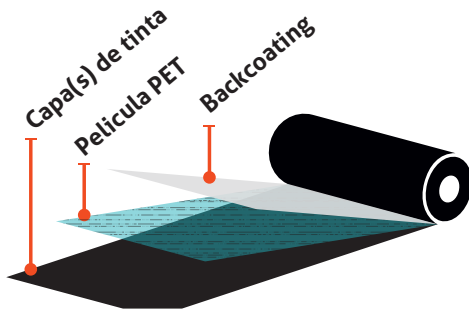


## Características del producto

calidad de impresión					
Códigos de barras a 90°		Caracteres pequeños		Logotipos	
Códigos de barras a 0°		Códigos de barras 2D		Negrura	
resistencias técnicas					
Calor		Luz/Azul de lana		Solventes	
Agua/inmersión		Frotado			

## Características fisicoquímicas del producto

estructura del producto	
<b>Película de PET</b>	Espesor: 4,5 µm
<b>Tinta</b>	Cera-Resina
<b>Punto de fusión</b>	85°C/185°F
<b>Backcoating</b>	Basada en silicona
<b>Coefficiente de fricción</b>	Kd < 0.2
<b>Espesor de la cinta</b>	< 9 µm
Cinta tratada contra la acumulación de estática	



## Almacenamiento

### condiciones de almacenamiento

12 meses recomendado

Humedad 20-80 %, 5-35 °C (40-95 °F)

## Gestión de desechos

Los rollos inkanto y su embalaje permiten una gestión optimizada de los desechos. Si precisa más información póngase en contacto con ARMOR.